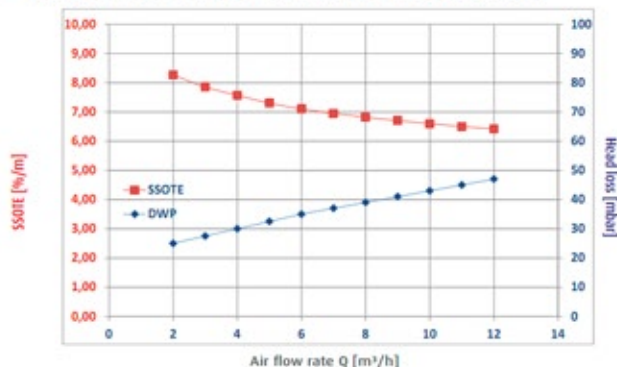


Difusores Tubulares

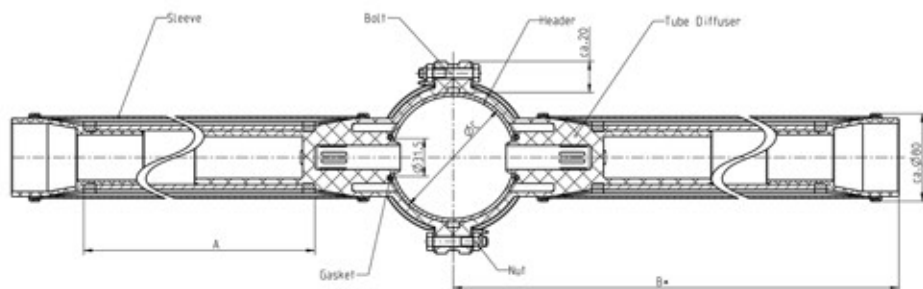
Nº1 en sistemas de aeración



SSOTE and headloss for EPDM 1000 mm



El aire (en azul) fluye fácilmente a través de las ranuras disminuyendo considerablemente las pérdidas de carga.



Descripción Conector

Propiedades de la membrana	
Color	Negro
Polímero	33%
Negro carbón	20%
Plastificante	35%
Otros	12%
Densidad	1,11 ± 0,03 g/m³
Resistencia tracción	> 7 MPa
Alargamiento hasta rotura	> 400%
Resistencia al desgarre	> 7,5N/mm
Dureza	40 ± 5 Shore A
Deformación a la tensión	< 7%
Resistencia al ozono	Sin grietas

Conector	Tipo	Material	Diámetro de apertura tubería	Rosca difusor
Collarin	Simple/doble	PP	A concretar segun tuberia	H - 1"

Descripción Técnica Difusor

Largo membrana perforada	Largo total	Tipo Membrana	Área perforada	Caudal aire en operación	Caudal aire máximo
1000 mm	1080 mm	EPDM	0,18 m2	4 -12 Nm3/h	20 Nm3/h

Características de operación Difusor

Material Membrana	Temperatura de operación aire	Temperatura de operación agua	Modo de operación	Aplicación
EPDM	5 - 60 °C	5 - 30 °C	Continuo/ Discontinuo	Agua residual urbana



BARMATEC

+34 93 878 67 34

barmatec@barmatec.es