

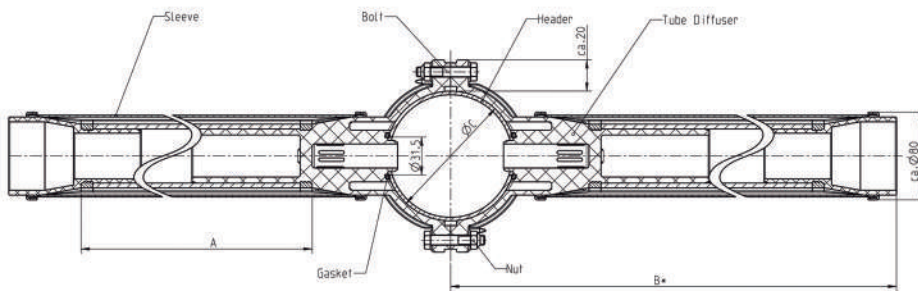
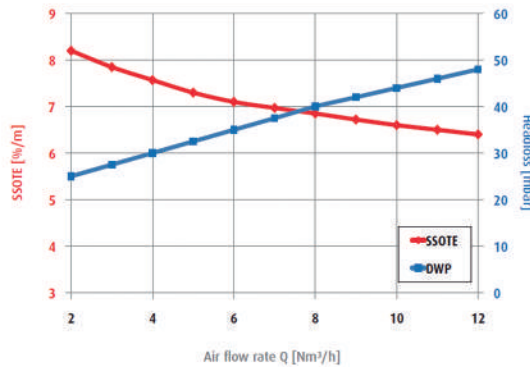
Difusores Tubulares

Nº1 en sistemas de aeración



El aire (en azul) fluye fácilmente a través de las ranuras disminuyendo considerablemente las pérdidas de carga.

SSOTE and headloss for EPDM 1000 mm



| Propiedades de la membrana | |
|----------------------------|------------------|
| Color | Negro |
| Polímero | 33% |
| Negro carbón | 20% |
| Plastificante | 35% |
| Otros | 12% |
| Densidad | 1,11 ± 0,03 g/m³ |
| Resistencia tracción | > 7 MPa |
| Alargamiento hasta rotura | > 400% |
| Resistencia al desgarre | > 7,5N/mm |
| Dureza | 40 ± 5 Shore A |
| Deformación a la tensión | < 7% |
| Resistencia al ozono | Sin grietas |

Descripción Conector

| Conector | Tipo | Material | Diámetro de apertura tubería | Rosca difusor |
|----------|--------------|----------|------------------------------|---------------|
| Collarin | Simple/doble | PP | A concretar segun tuberia | H - 1" |



Descripción Técnica Difusor

| Largo membrana perforada | Largo total | Tipo Membrana | Área perforada | Caudal aire en operación | Caudal aire máximo |
|--------------------------|-------------|---------------|----------------|--------------------------|--------------------|
| 1000 mm | 1080 mm | EPDM | 0,18 m² | 2-12 Nm³/h | 20 Nm³/h |

Características de operación Difusor

| Material Membrana | Temperatura de operación aire | Temperatura de operación agua | Modo de operación | Aplicación |
|-------------------|-------------------------------|-------------------------------|-----------------------|----------------------|
| EPDM | 5 - 80 °C | 5 - 40 °C | Continuo/ Discontinuo | Agua residual urbana |



BARMATEC

+34 93 878 67 34

barmatec@barmatec.es