

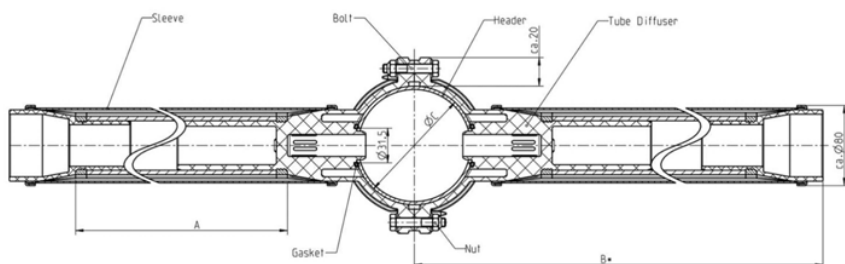
Difusor Tubular

Diámetro 65

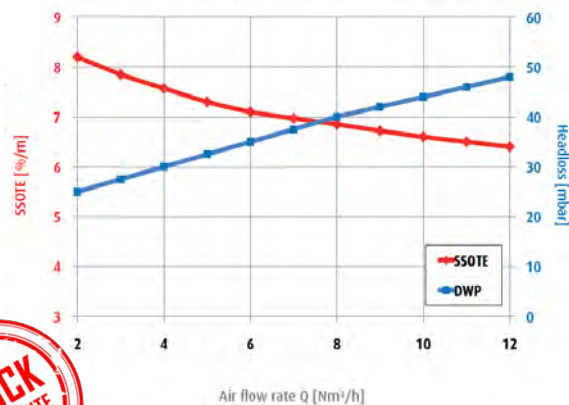


CARACTERÍSTICAS DE LA MEMBRANA

| Material membrana | Temperatura operación aire | Temperatura operación agua | Diámetro del tubo | Diámetro total | Espesor (mm) |
|-------------------|----------------------------|----------------------------|-------------------|----------------|--------------|
| EPDM | 5 - 80 °C | 5 - 40 °C | 63 mm | 65 mm | 1.9 ± 0.15 |
| Silicona | 5 - 60 °C | 5 - 40 °C | | | 1.5 ± 0.15 |
| PUR | 5 - 100 °C | 5 - 40 °C | | | 0.75 ± 0.025 |



SSOTE Y PERDIDA DE CARGA DIFUSOR 1000 mm



CARACTERÍSTICAS DE OPERACIÓN DEL DIFUSOR

| Largo perforado (mm) | Largo Total (mm) | Área perforada (m²) | | Caudal de operación (Nm³/h) | | Caudal de sobrecarga máximo (Nm³/h) | | Modo de operación |
|----------------------|------------------|---------------------|-------|-----------------------------|-------|-------------------------------------|----|------------------------|
| | | EPDM | SI+PU | EPDM+SI | PU | EPDM+SI | PU | |
| 1000 | 1080 | 0.18 | 0.16 | 2 - 12 | 3 - 8 | 20 | 16 | Continuo / Discontinuo |
| 750 | 830 | 0.135 | 0.12 | 1.5 - 9 | 2 - 6 | 15 | 12 | |
| 500 | 580 | 0.09 | 0.08 | 1 - 6 | 1 - 4 | 10 | 8 | |

CARACTERÍSTICAS DEL CONECTOR

| Conector | Tipo | Material | Roscar de Difusor |
|----------|--------------|----------|-------------------|
| Collarín | Simple/Doble | PP | Hembra 1" |



Collarín doble



Soporte externo difusor

PROPIEDADES DE LA MEMBRANA

| | EPDM | PUR | SILICONA |
|-----------------------------------|---------------------------|--------------|---------------------------|
| Color | Negro | Transparente | Transparente |
| Plastificante (%) | 35 | 0 | 0 |
| Densidad (g/cm³) | DIN EN ISO 1183-1 1.11 | 1.13 | DIN EN ISO 1183-1 1.16 |
| Resistencia a la tracción (N/mm²) | DIN 53504 >7 | >45 | DIN 53504 >9 |
| Punto de rotura (%) | DIN 53504 >400 | >450 | DIN 53504 >900 |
| Resistencia al desgarre (N/nn) | DIN EN ISO 34-1 >7,5 | >35 | ASTM D 624 B >38 |
| Dureza (Shore A) | DIN ISO 7619-1 40 ± 5 | 80 ± 5 | DIN 53505 60 ± 5 |

BARMATEC

+34 93 878 67 34

barmatec@barmatec.es

www.aireacion.es

ESPECIALISTAS EN SISTEMAS DE AIREACIÓN

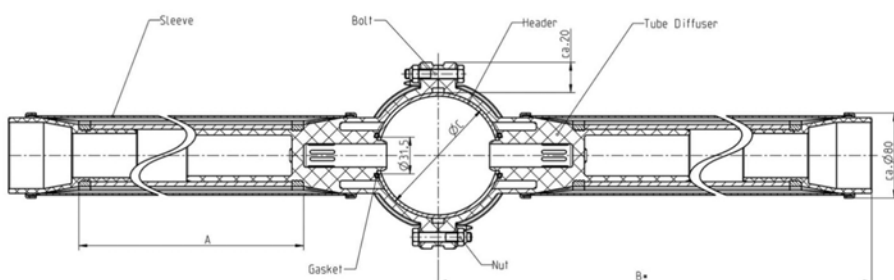
Difusor Tubular

Diámetro 90

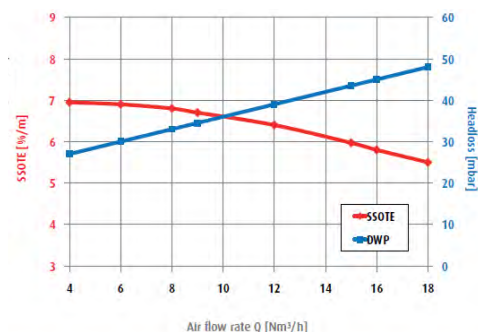


CARACTERÍSTICAS DE LA MEMBRANA

| Material membrana | Temperatura operación aire | Temperatura operación agua | Diámetro del tubo | Diámetro total | Espesor (mm) |
|-------------------|----------------------------|----------------------------|-------------------|----------------|--------------|
| EPDM | 5 - 80 °C | 5 - 40 °C | 87 mm | 90 mm | 1.9 ± 0.20 |
| Silicona | 5 - 60 °C | 5 - 40 °C | | | 1.5 ± 0.20 |
| PUR | 5 - 100 °C | 5 - 40 °C | | | 0.75 ± 0.05 |



SSOTE Y PERDIDA DE CARGA DIFUSOR 1000 mm



CARACTERÍSTICAS DE OPERACIÓN DEL DIFUSOR

| Largo perforado (mm) | Largo Total (mm) | Área perforada (m²) | Caudal de operación (Nm³/h) | Caudal de sobrecarga máximo (Nm³/h) | Modo de operación |
|----------------------|------------------|---------------------|-----------------------------|-------------------------------------|---------------------------|
| 1000 | 1145 | 0.24 | 2 - 18 | 28 | Continuo / Discontinuo |
| 750 | 895 | 0.18 | 3 - 14 | 21 | |
| 500 | 645 | 0.12 | 2 - 9 | 14 | |

CARACTERÍSTICAS DEL CONECTOR

| Conector | Tipo | Material | Roscar de Difusor |
|----------|------------------|----------|-------------------|
| Collarín | Simple/ Doble | PP | Hembra 1" |



Collarín doble



Soporte externo difusor

PROPIEDADES DE LA MEMBRANA

| | EPDM | PUR | SILICONA |
|-----------------------------------|---------------------------|--------------|---------------------------|
| Color | Negro | Transparente | Transparente |
| Plastificante (%) | 35 | 0 | 0 |
| Densidad (g/cm³) | DIN EN ISO 1183-1 1.11 | 1.13 | DIN EN ISO 1183-1 1.16 |
| Resistencia a la tracción (N/mm²) | DIN 53504 >7 | >45 | DIN 53504 >9 |
| Punto de rotura (%) | DIN 53504 >400 | >450 | DIN 53504 >900 |
| Resistencia al desgarre (N/nn) | DIN EN ISO 34-1 >7,5 | >35 | ASTM D 624 B >38 |
| Dureza (Shore A) | DIN ISO 7619-1 40 ± 5 | 80 ± 5 | DIN 53505 60 ± 5 |

BARMATEC

+34 93 878 67 34

barmatec@barmatec.es

www.aireacion.es

ESPECIALISTAS EN SISTEMAS DE AIREACIÓN