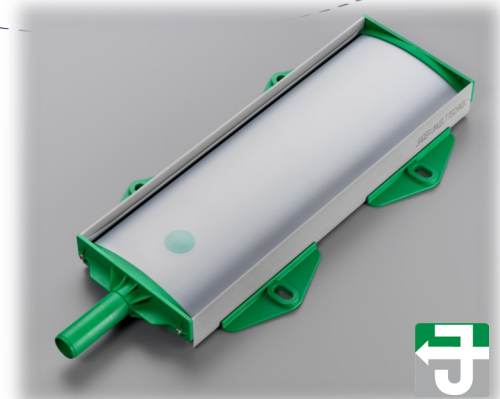


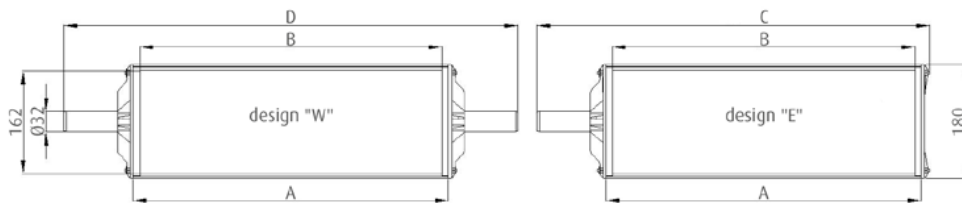
Strip Diffuser

Difusor de burbuja
ultra fina



DESCRIPCIÓN TÉCNICA Y CARACTERÍSTICAS DE OPERACIÓN DEL DIFUSOR

	A (mm)	B (mm)	C (mm)	D (mm)	Alimentación (mm)	Altura (mm)	Peso (kg)	Área Activa (m ²)	Caudal máximo (m ³ /h)
SD 180/1500	1500	1480	1620	1720	32	53	5.0	0.24	29
SD 180/2000	2000	1980	2120	2220			6.5	0.32	38
SD 180/3000	3000	2980	3120	3220			10	0.48	58
SD 180/4000	4000	3980	4120	-			13	0.64	76

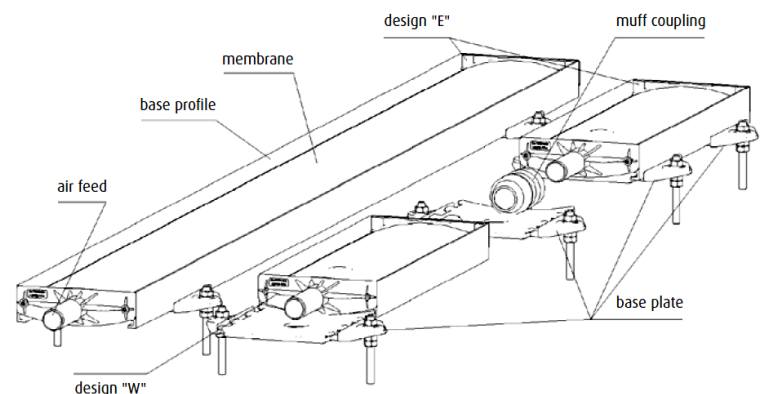
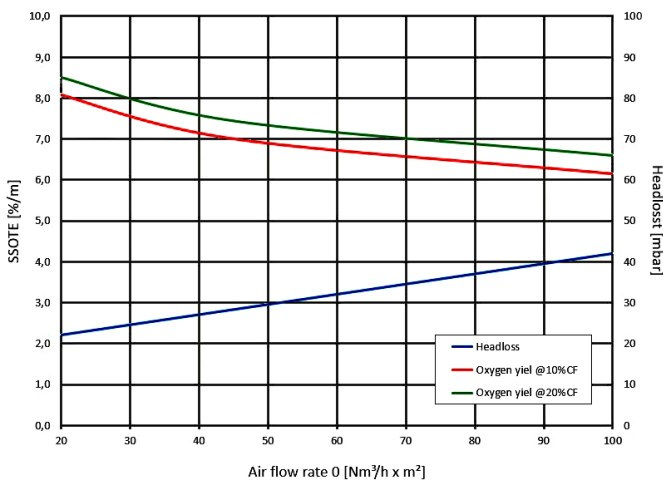


MATERIALES

Membrana	Poliuretano
Perfil base	PVC
Alimentación y Válvula antirretorno	PP 30% GF
Plato base	PP
Uniones roscadas	A4 / AISI 316

ESQUEMA DE INSTALACIÓN

SSOTE Y PÉRDIDA DE CARGA STRIP DIFFUSER



www.aireacion.es

barmatec@barmatec.es

+34 93 878 67 34

BARMATEC

ESPECIALISTAS EN SISTEMAS DE AIREACIÓN